

An abstract painting with a grid-like pattern of vertical and horizontal lines in various colors including green, yellow, brown, and blue, set against a textured background.

# 30 OUTILS

## CATALOGUE



Ce projet a été financé avec le soutien de la Commission européenne.  
Cette publication (communication) n'engage que son auteur et la Commission n'est pas responsable de l'usage qui pourrait être fait des informations qui y sont contenues.

## CALCULATEUR D'EMPREINTE CARBONE

Changement climatique et transition énergétique

### But de l'outil

L'objectif de cet outil est de permettre à chacun d'évaluer les émissions de carbone associées à ses activités, qu'il s'agisse d'un voyage, d'un hébergement, de l'organisation d'un événement, de ses habitudes domestiques, etc. Cet outil a été développé par l'association ENERGIES 2050 dans le cadre du projet C4ET et en lien avec ethiCarbon®, une initiative visant à réduire les émissions de gaz à effet de serre (GES) et à promouvoir des actions d'adaptation et de solidarité dans le monde.

Je suis une entreprise, je compense les émissions carbone associées à mes activités

Je suis un établissement touristique, je compense les émissions carbone associées à mes activités

Je soutiens les activités d'atténuation et d'adaptation au changement climatique

J'organise un événement, je compense les émissions associées à cet événement

Je suis un individu, je compense les émissions associées à:  
Mon domicile/ Mes déplacements/  
Mes vacances (transport + hébergement)

### Mode d'emploi

Pour utiliser cet outil, sélectionnez depuis la page dédiée au calculateur l'activité que vous souhaitez évaluer. Puis cliquez! Vous serez amené à répondre à un ensemble de questions; Essayez d'y répondre aussi précisément que possible afin d'obtenir des résultats pertinents. L'outil vous donnera une estimation de votre empreinte carbone (quantité de GES que vous émettez) en kg de CO<sub>2</sub> (dioxyde de carbone). Pour en savoir plus sur l'impact des émissions de GES et les liens avec la transition énergétique, n'hésitez pas à utiliser nos autres outils: les fiches pédagogiques ainsi que les jeux testez vos connaissances, testez votre mémoire et Eko & Logy.

### Médias



[Page de l'outil](#)



[Présentation vidéo](#)

## FICHES PEDAGOGIQUES

### Changement climatique et transition énergétique

#### •• But de l'outil

Cet outil consiste en un ensemble de fiches pédagogiques courtes et informatives dont l'objectif est d'informer et de sensibiliser les citoyens européens sur les questions climatiques et énergétiques. Les sujets suivants (ce portefeuille sera enrichi à l'avenir) sont traités: Introduction aux négociations sur le changement climatique; Cinq faits clés pour comprendre les négociations et leurs résultats ; Les liens entre changement climatique et transition énergétique ; Les objectifs de développement durable; L'objectif de développement durable 7: énergie propre et d'un coût abordable; L'objectif de développement durable 13: action climatique; Les publications pour les citoyens ; et l'initiative ethiCarbon®.

#### •• Mode d'emploi

L'utilisation de cet outil est plutôt simple: il vous suffit de lire les fiches, en cliquant directement sur celles qui vous intéressent depuis la page Web dédiée. Vous pouvez les télécharger ou les lire en ligne. Ces fiches sont volontairement courtes pour vous donner uniquement des informations et éléments clés sur les sujets traités. Nous vous recommandons de cliquer sur les liens fournis dans chaque fiche pour aller plus loin dans votre lecture et en savoir plus. Notez que ces fiches vous donneront également des informations pertinentes qui vous seront utiles pour jouer à nos autres jeux et outils, tels que «testez vos connaissances» et «Eko & Logy».

#### •• Médias



[Page de l'outil](#)



[Présentation vidéo](#)

## TESTEZ VOS CONNAISSANCES

Changement climatique et transition énergétique

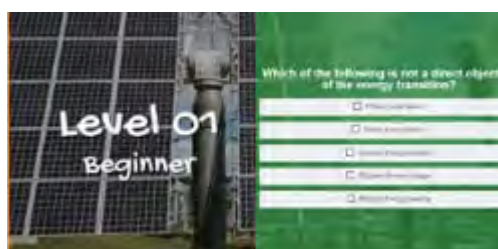
### •• But de l'outil

Le jeu "Testez vos connaissances sur la transition énergétique et le changement climatique" vous permettra de vous exercer de manière ludique sur les questions climatiques et énergétiques, en mettant l'accent sur les bases scientifiques/historiques, les politiques menées dans ces domaines, les négociations menées sous couvert de la Convention Cadre des Nations Unies sur le changement climatique et le rôle des citoyens dans la transition vers un futur soutenable. Vous serez amené à répondre à une série de questions sur ces sujets spécifiques, mais ne vous attendez pas à tout savoir... Cet outil a été conçu pour vous apprendre des choses! Lorsque vous répondez faux, pourquoi ne pas cliquer sur les liens fournis après chaque réponse? Mieux encore, vous pouvez rechercher l'information sur Internet avant même de répondre. Il n'y a pas de tricheur dans ce jeu!

### •• Mode d'emploi

Ce jeu est un quiz composé de 4 niveaux. Chaque niveau comprend de 7 à 8 questions, choisies au hasard parmi un pool de questions adapté à chaque niveau. Vous pourrez ainsi jouer plusieurs fois le même niveau sans avoir à répondre au même groupe de questions. Pour chaque question, vous devrez choisir entre 4 et 5 propositions. Une seule réponse est correcte alors choisissez judicieusement. Si vous réussissez à répondre correctement à au moins 6 questions sur 7, vous atteindrez le niveau suivant. Pour terminer le jeu, vous devez atteindre le niveau 4 et ensuite répondre correctement à au moins 7 des 8 questions de ce niveau. Pour commencer, cliquez sur le bouton de niveau 1 sur la page Web dédiée à l'outil.

### •• Médias



[Page de l'outil](#)



[Présentation vidéo](#)

## TESTEZ VOTRE MEMOIRE

Changement climatique et transition énergétique

### But de l'outil

Ce jeu vous permettra de faire travailler votre mémoire mais aussi d'en apprendre plus sur l'empreinte carbone de produits/individus à travers le monde. L'empreinte carbone est définie comme la quantité totale d'émissions de gaz à effet de serre associée à un produit ou à une personne, généralement exprimée en équivalent dioxyde de carbone (CO<sub>2</sub>e). Les émissions carbone de nos activités (aussi appelées émissions anthropiques) jouent un rôle essentiel dans le changement climatique actuel, et les solutions ne peuvent provenir uniquement des gouvernements et des négociations internationales: il faut un changement de nos modèles de consommation et de production.

En jouant à ce jeu, vous devriez réaliser une chose importante: tous vos choix, que ce soit les choses que vous mangez, achetez, jetez, etc., ont un impact sur le climat... Et vous avez la possibilité d'atténuer cet impact en consommant seulement ce dont vous avez besoin, en jetant moins de choses et de nourriture ou encore en consommant moins de viande et plus de légumes.

### Mode d'emploi

Cet outil se concentre sur l'empreinte carbone de 12 produits courants de consommation et celles de citoyens moyens dans 12 pays différents. Il fonctionne comme un jeu de mémoire classique, la différence étant que les deux cartes d'une même paire ne sont pas entièrement identiques: une carte représente le produit et son empreinte carbone, la seconde indique seulement l'empreinte carbone. Quand le jeu commence, seul le dos des cartes apparaît (le même pour chaque carte). Cliquez sur une carte puis sur une autre, si elles correspondent, elles resteront faces visibles. Sinon, elles retourneront faces cachées. Le niveau est terminé seulement quand vous trouvez toutes les paires et que toutes les cartes sont retournées. Toutes les paires sont présentées sur la page d'accueil de l'outil, avec des explications sur l'empreinte carbone associée (empreinte carbone exprimée en grammes ou en kg de CO<sub>2</sub>e). Lisez cela attentivement avant de jouer.

### Médias



[Page de l'outil](#)

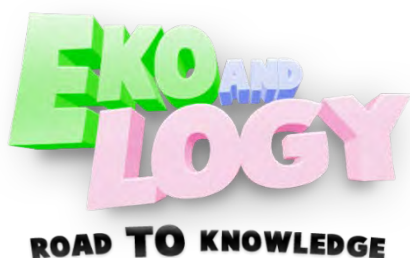


[Présentation vidéo](#)

## EKO & LOGY

### Changement climatique et transition énergétique

#### •• But de l'outil



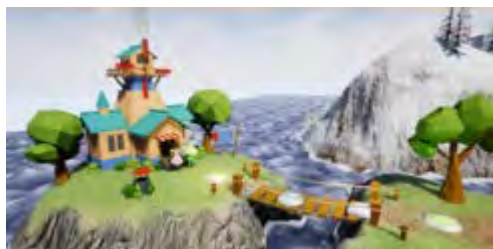
Le jeu 3D "Eko & Logy, road to knowledge" s'inspire des jeux de plateau et du jeu de l'oie pour mettre vos connaissances à l'épreuve. Eko et Logy sont deux frère et sœur qui ont longtemps été isolés sur leur île. La construction d'un nouveau pont a changé leur vie: ils peuvent enfin voyager à travers divers environnements et en apprendre davantage sur le changement climatique.

Au cours de leur périple, ils se familiariseront également avec les actions d'adaptation et d'atténuation et plus généralement avec le concept de développement durable. Choisissez un ami avec qui jouer, et essayez d'atteindre le sommet de la montagne en premier, la fin de votre «route de la connaissance». La rapidité à laquelle vous atteindrez cet objectif dépend de vous ... et d'un peu de chance.

#### •• Mode d'emploi

Pour jouer, vous pouvez télécharger le jeu depuis le site Web de C4ET, puis cliquez sur le fichier **Eko\_and\_Logy.exe**. Le jeu s'ouvrira automatiquement. Notez qu'il s'agit d'un jeu à 2 joueurs. Vous pouvez choisir la langue en allant dans le menu options, directement depuis la page d'accueil du jeu. Commencez à jouer en lançant le dé électronique et attendez-vous à des situations différentes en fonction de la case sur laquelle vous tombez (et de sa couleur): case normale, case question, case bonus, case malus et la terrible case désastre, qui vous ramènera loin en arrière. Répondez correctement aux questions posées et avancez vers la ligne d'arrivée ou revenez en arrière en cas d'erreur. Un conseil: faites attention à la dernière case...c'est une catastrophe!

#### •• Médias



[Page de l'outil](#)



[Présentation vidéo](#)

## Naviguer dans les profondeurs d'un bureau durable

Lier vie domestique et vie professionnelle  
pour la transition énergétique

### But de l'outil

Cette présentation prezi a été élaborée à destination des employés et autres personnes intéressées par le sujet. Son but est de montrer de manière graphique l'importance et l'influence des entreprises sur l'usage des ressources et de l'énergie, les bénéfices économiques des mesures d'efficacité énergétique, etc. Elle vise également à donner des conseils et informations sur la mise en œuvre de ces mesures au niveau domestique. Cet outil peut être utilisé et disséminé tel quel, mais les entreprises le souhaitant peuvent également l'ajuster à leur propre approche de la protection environnementale et des économies d'énergies, en y incluant leurs données, les meilleures pratiques mises en place, etc. Il est recommandé que l'information fournie soit adaptée aux conditions locales (par exemple contacts locaux, coûts, marques, etc.). Egalement, des éléments peuvent être ajoutés ou au contraire retirés du prezi en fonction des besoins.

### Mode d'emploi

Cet outil peut être utilisé à la fois comme présentation et comme moyen d'explorer les relations entre entreprises, énergie et environnement. Une fois le lien ouvert, cliquez sur le bouton « Présenter » pour démarrer. Utilisez les flèches en bas de votre écran ou sur votre clavier pour naviguer à travers la présentation. Pour aller directement vers un sujet, il vous suffit de cliquer sur ce sujet. Si vous êtes sur un sujet et souhaitez revenir en arrière, cliquez sur la flèche en bas à gauche de votre écran.

### Médias



[Page de l'outil](#)



[Présentation vidéo](#)

## Projet du mois

Lier vie domestique et vie professionnelle  
pour la transition énergétique

### But de l'outil

Avec l'aide de l'outil «Projet du mois», les entreprises peuvent régulièrement attirer l'attention de leurs employés sur diverses questions énergétiques. La gestion énergétique de l'entreprise est expliquée brièvement et simplement, et des conseils pour une application domestique des mesures adoptées sont donnés. De cette façon, les employés comprennent les efforts d'économie d'énergie de l'entreprise et sont encouragés à les appliquer progressivement dans différents aspects de leur vie privée. L'objectif de l'outil est aussi de promouvoir l'échange d'idées entre collègues concernant ces différentes mesures.

### Mode d'emploi

12 fiches d'information pédagogiques ont été conçues: un sujet par mois, étalé sur une année. Ces fiches d'information peuvent être utilisées telles quelles – la seule chose à faire est d'insérer le logo de l'entreprise et la personne contact, mais elles peuvent aussi être adaptées pour répondre à des besoins spécifiques. Cela signifie que l'entreprise peut sélectionner des sujets appropriés, formuler ses propres recommandations (texte et images) et les insérer dans le modèle, ainsi que déterminer la durée et l'intervalle de cette activité. Il existe également plusieurs possibilités de diffusion: les fiches d'information peuvent être envoyées par e-mail (par exemple avec la newsletter de l'entreprise) ou imprimées et affichées dans les lieux les plus fréquentés de l'entreprise (cantine, salle commune, tableau d'affichage, etc.).

### Médias



[Page de l'outil](#)



[Présentation vidéo](#)



## Employé durable du mois

Lier vie domestique et vie professionnelle  
pour la transition énergétique

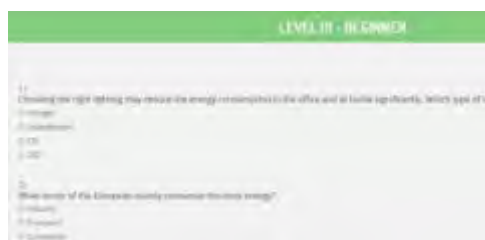
### But de l'outil

L'outil employé durable du mois a été conçu à destination des employés qui pourront ainsi approfondir leurs connaissances, notamment celles déjà acquises à travers nos autres outils, de la transition énergétique. Ce quiz mettra à l'épreuve leur compréhension de cette thématique tout en leur offrant des informations plus détaillées. Il peut également servir de support à une « compétition » d'entreprises. Les employés pourront par la même commencer à intégrer les problématiques énergétiques et de développement durable dans leurs comportements au quotidien.

### Mode d'emploi

Le quiz est disponible en ligne et peut donc être facilement diffusé par l'entreprise. Il se compose de trois niveaux (débutant, avancé et expert) de sept questions chacun. Pour réussir un niveau, au moins 6 des 7 questions doivent recevoir une réponse correcte. Immédiatement après avoir répondu à toutes les questions, une liste de résultats corrects et incorrects s'affiche. Elle comprend également d'autres informations sur les sujets correspondants. Comme incitation supplémentaire, l'entreprise pourrait attribuer des prix aux participants les plus performants. Il est également possible de personnaliser le questionnaire pour que des éléments spécifiques et mis à jour soient intégrés. Pour ce faire, veuillez contacter l'équipe de projet.

### Médias



[Page de l'outil](#)



[Présentation vidéo](#)

## Guide pour l'organisation d'une journée du développement durable

Lier vie domestique et vie professionnelle pour la transition énergétique

### But de l'outil

Cet outil vise à aider les entreprises à sensibiliser leurs employés aux notions de développement durable et de transition énergétique. Organiser un événement pour les employés permet également d'appuyer la politique de l'entreprise dans ces domaines. Les idées novatrices présentées (par des experts) au cours de la journée peuvent être par ailleurs une source de réflexion pour les entreprises elles-mêmes et pour les employés. Les activités éducatives pratiques préconisées permettront des gains d'apprentissage et une meilleure compréhension des thématiques. Cela amènera les participants à repenser également leurs modes de fonctionnement et de consommation au regard des problématiques mises en avant.

### Mode d'emploi

Ce guide est un protocole / une méthodologie contenant des conseils pratiques sur la façon de planifier un événement sur le développement durable et la transition énergétique. Des idées d'activités pratiques (par exemple cuisson avec des cuiseurs solaires ou des unités de biogaz, expositions interactives, brochures d'information, projections vidéo sur le sujet, etc.) sont présentées pour faciliter la préparation. Ce guide se veut une source d'inspiration pour les entreprises et les encourage à proposer leurs propres idées. Si des questions se posent au cours de l'organisation, n'hésitez pas à contacter nos équipes.

### Médias



[Page de l'outil](#)



[Présentation vidéo](#)

## Durabilité dans les entreprises européennes

Lier vie domestique et vie professionnelle pour la transition énergétique

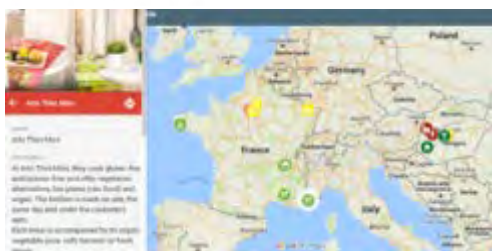
### But de l'outil

Cette carte interactive montre des exemples de pratiques durables au sein des entreprises dans chaque pays partenaire du projet. Lors de l'exploration de cette carte, les utilisateurs recevront des exemples pratiques pouvant être appliqués à la maison ou dans leur propre entreprise. Chaque exemple contient de brèves informations sur les meilleures pratiques et mesures mises en place dans l'entreprise, des photos, ainsi que le lien vers les sites internet pertinents. En utilisant cette information, les employés peuvent facilement contacter les entreprises ou même leur rendre visite. Après avoir parcouru cette carte, les utilisateurs seront ainsi au courant des mesures d'efficacité énergétique réussies dans les entreprises européennes de toutes tailles, allant des petites entreprises aux moyennes et grandes entreprises.

### Mode d'emploi

Cette carte interactive est disponible en ligne peut donc être diffusée via la liste de diffusion de l'entreprise. Chaque entreprise est marquée d'une «épingle» de couleur différente, en fonction de sa taille, et d'une iconographie indiquant le secteur d'activités. Une fois la carte ouverte, les employés peuvent choisir le pays qui les intéresse, la taille des entreprises qu'ils souhaitent étudier ou se concentrer sur un secteur spécifique. Les utilisateurs décident de l'utilisation de la carte - s'ils veulent seulement obtenir des informations sur l'entreprise, entrer en contact avec eux ou, dans le cas des employeurs, organiser des visites avec les employés. Les entreprises qui mettent en oeuvre de bonnes initiatives sont encouragées à contacter nos équipes pour être incluses dans la carte.

### Médias



[Page de l'outil](#)



[Présentation vidéo](#)

## Brochure

### Rénover: réparer, réutiliser et recycler

Un pas vers une économie circulaire

#### But de l'outil

Cette brochure vise à sensibiliser les citoyens aux possibilités de réutiliser les matériaux de construction lors de la rénovation d'une maison.

Elle a pour but d'informer et de guider sur les questions techniques, mais également de donner des conseils pratiques : comment démonter, où trouver des matériaux de seconde main, comment maintenir les matériaux ou les éléments architecturaux en bon état, comment réparer.

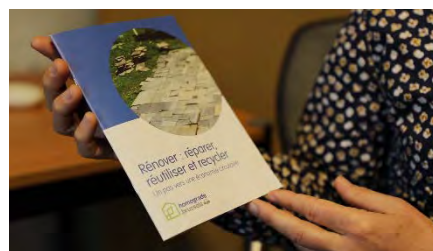
#### Mode d'emploi

Cette brochure de 12 pages est téléchargeable, lisible sous forme de brochure électronique sur internet ou imprimable sous forme de dépliant en format A5.

#### Médias



[Page de l'outil](#)



[Présentation vidéo](#)

## Rénovez et prolongez la vie des matériaux

ECONOMIE CIRCULAIRE CITOYENNE DANS LE BÂTIMENT

### But de l'outil

Cette infographie montre de manière synthétique et visuelle les éléments courants qui peuvent être maintenus, réparés, réutilisés ou transformés lors de la rénovation d'une maison.

Après avoir découvert l'infographie, les gens qui rénovent leur maison auront des idées sur les alternatives existantes à la démolition et au fait de jeter les éléments de construction.

### Mode d'emploi

Cette affiche est téléchargeable, lisible sur internet ou imprimable en format A3 ou A2.

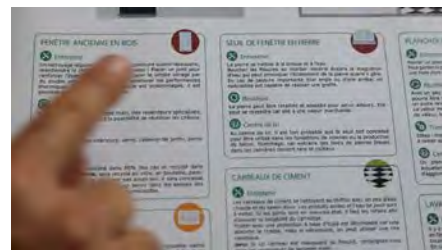
Une fois l'infographie imprimée, vous pouvez l'afficher dans des salles d'attente par exemple.

Elle peut aussi servir comme illustration sur un site web, au sein d'une présentation ou une brochure...

### Médias



[Page de l'outil](#)



[Présentation vidéo](#)

## Prolongez la durée de vie des matériaux

### ECONOMIE CIRCULAIRE CITOYENNE DANS LE BÂTIMENT

#### But de l'outil

Ce jeu invite les joueurs à réfléchir sur la réutilisation des matériaux dans les rénovations et à envisager des solutions de manière ludique. Il stimule également la réflexion sur l'avenir des matériaux quand ils arrivent en fin de vie. Plus particulièrement :

- Il questionne les citoyens sur ce qu'ils peuvent réutiliser lors de la rénovation de leur maison.
- Il fait découvrir la notion d'économie circulaire appliquée aux travaux de rénovation à domicile;
- Sensibilise à la récupération, la réparation, la réutilisation et le recyclage ;
- Montre les déchets de construction comme des opportunités ;
- Apprend davantage sur ce que deviennent les matériaux à leurs fins de vie ;
- Encourager les idées créatives.

#### Mode d'emploi

Le jeu est un support d'animation et d'éducation. Il est joué en compagnie d'un meneur de jeu et de 2 à 4 joueurs.

Durée : 20 - 40 minutes

Le but de ce jeu est d'avancer le moins possible vers la case « Centre de tri » situé à la fin du plateau de jeu, qui représente la fin de vie d'un matériau.

Le perdant est le participant qui arrive le premier à la case « Centre de tri », le gagnant est celui qui se trouve le plus éloigné de la case « Centre de tri ».

Pour jouer, vous devez télécharger les instructions de jeu, les cartes-action, les cartes de matériaux, la carte A5 et le plateau de jeu. Les pions ne sont pas fournis, mais utilisez votre imagination et vous trouverez des pièces que vous pourrez utiliser comme pions.

#### Médias



[Page de l'outil](#)



[Présentation vidéo](#)

## CAHIER D'INVENTAIRE

Economie circulaire citoyenne dans le bâtiment

### •• But de l'outil

Avant de commencer les travaux de rénovation, il est idéal d'établir un inventaire des matériaux présents, afin d'évaluer leur potentiel. Identifiez les éléments de caractère, ceux qui ont une valeur patrimoniale, ceux qui sont simplement en bon état, ceux que vous voudriez conserver et ceux que vous pourriez revendre ou donner.

C'est une action fondamentale pour agir vers une économie circulaire.

### •• Mode d'emploi

Ce cahier pratique peut être vu sous forme d'un livret électronique. Il est toutefois conseillé aux personnes qui entreprennent une rénovation de télécharger et d'imprimer ce cahier afin de l'utiliser de manière pratique, pour reporter les mesures et les indications sur place.

### •• Médias



[Page de l'outil](#)



[Présentation vidéo](#)

## Conférence: rénovation circulaire

Economie circulaire citoyenne dans le bâtiment

### But de l'outil

Attrayante, facilement adaptable, la présentation Prezi est destinée à expliquer le concept d'économie circulaire appliquée à l'environnement bâti.

Cette présentation sera utilisée pour des conférences adressées aux citoyens, des conseils sur mesure pour nos divers intervenants.

### Mode d'emploi

La durée de cette conférence Prezi est d'environ 45' à une heure.

L'adaptation par des partenaires du projet C4ET sera possible en donnant des exemples nationaux/régionaux de rénovations et de bonnes pratiques d'économie circulaire.

### Médias



[Page de l'outil](#)



[Présentation vidéo](#)



## POINT DE VUE CITOYEN

# SUR LA TRANSITION ENERGETIQUE

Implication des citoyens dans les politiques énergétiques

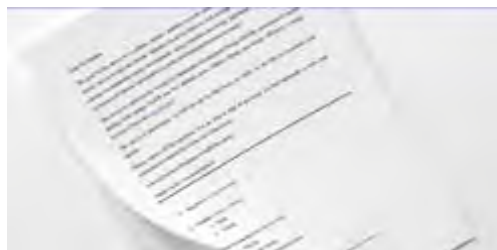
### But de l'outil

L'objectif de cette enquête est de mieux comprendre la vision des citoyens vis-à-vis de leur propre consommation énergétique. Cela doit permettre à nos équipes d'affiner et développer des méthodes éducatives adaptées pour informer et sensibiliser sur les thématiques du développement durable, de la transition énergétique ou encore de la réglementation en matière d'énergie, avec pour objectif final d'accroître la participation des citoyens aux processus de décisions en la matière.

### Mode d'emploi

Ce questionnaire contient 20 questions. L'utilisateur doit répondre à des questions ouvertes ou choisir entre les choix proposés. Les utilisateurs peuvent également laisser leurs contacts e-mail à la fin de l'enquête s'ils veulent en savoir plus sur les résultats de l'enquête, ou pour simplement rester informés des avancées du projet C4ET.

### Médias



[Page de l'outil](#)



[Présentation vidéo](#)

## VOTRE OPINION COMPTE

Implication des citoyens dans les politiques énergétiques

### But de l'outil

L'objectif de cet outil est de motiver les citoyens à s'impliquer dans le développement des politiques de transition énergétique. Il rappelle aux citoyens que leur opinion sur les questions énergétiques est importante. Cette affiche a un caractère éducatif et est à utiliser dans des zones à fort taux d'affluence et de passage (salles de classe, événements, etc.).

### Mode d'emploi

Sur la première image figure une balance avec une centrale thermique, une maison non isolée et une plate-forme pétrolière – que des « mauvaises » pratiques liées à l'énergie - d'un côté, et rien de l'autre. Des citoyens sont là mais ne font que se promener sans rien faire. Mais, comme le dit l'affiche « Votre opinion compte » : quand tous ces citoyens pèsent sur les choix entrepris, la balance s'équilibre et de « bonnes » pratiques liées à l'énergie se développent (énergies renouvelables, bâtiments performants, etc.).

### Médias



[Page de l'outil](#)



[Présentation vidéo](#)

## QUELLES CONNAISSANCES AVEZ-VOUS DE LA TRANSITION ENERGETIQUE ?

Implication des citoyens dans les politiques énergétiques

### But de l'outil

L'objectif de cet outil est d'aider les citoyens à en apprendre plus sur la transition énergétique, de manière ludique et accessible. Une fois qu'ils auront répondu au quiz, ils pourront partager leurs résultats avec leurs amis sur Facebook afin de les inciter à eux-mêmes en apprendre d'avantage et pourquoi pas réaliser un score supérieur.

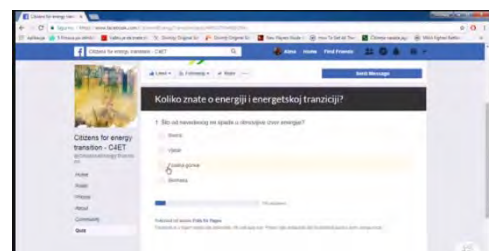
### Mode d'emploi

Les éléments que les citoyens apprendront dans ce quiz leur permettront d'acquérir des bases solides sur les questions de transition énergétique, et par la suite de s'impliquer d'avantage et de participer de manière informée aux processus d'élaboration des politiques dans ce domaine.

### Médias



[Page de l'outil](#)



[Présentation vidéo](#)

## TOUCHÉ COULÉ

Implication des citoyens dans les politiques énergétiques

### But de l'outil

L'objectif de ce jeu est de sensibiliser les joueurs sur les questions de transition énergétique et de manière plus globale sur les thématiques de développement durable et de changement climatique. Ce touché coulé de la transition énergétique est inspiré du touché-coulé classique mais il est joué sur un plateau contenant des faits essentiels sur la transition énergétique.

### Mode d'emploi

Les joueurs reçoivent chacun un plateau 6x6 carrés avec les mêmes 36 faits sur l'énergie, la transition énergétique, les moyens d'économiser l'énergie, etc. Chacun dessine sur son plateau 3 sous-marins de 2 carrés, 2 sous-marins de 3 carrés et 2 sous-marins d'un carré. Ensuite, les joueurs doivent "couler" les sous-marins de l'autre en devinant où ils sont placés, en lisant les faits énergétiques correspondants. Pour des informations plus détaillées sur la façon de jouer, consultez le guide du jeu sur la page dédiée.

### Médias



[Page de l'outil](#)



[Présentation vidéo](#)

# COMMENT PARTICIPER AUX POLITIQUES ENERGETIQUES EN TANT QUE CITOYEN ?

Implication des citoyens dans les politiques énergétiques

## But de l'outil

Le but de cet outil est de sensibiliser les citoyens sur la manière dont ils peuvent s'impliquer et participer aux processus d'élaboration des politiques énergétiques. Ce n'est qu'en connaissant ces mécanismes que les citoyens prendront conscience de leur pouvoir d'influer sur l'élaboration de politiques qui leurs semblent aujourd'hui détachées de leurs réalités quotidiennes

## Mode d'emploi

La lecture de ce livre électronique permettra aux citoyens d'acquérir une meilleure idée des étapes de la participation et du processus de prise de décision en matière de politiques énergétiques.

## Médias



[Page de l'outil](#)



[Présentation vidéo](#)

## EVALUATION ET AUTODIAGNOSTIC

La transition énergétique dans les zones rurales

### But de l'outil

Que savez-vous de la transition énergétique dans les zones rurales? Essayez cet outil avec vos amis pour découvrir qui est le plus expert en matière de transition énergétique. Cet outil est un instrument d'autodiagnostic qui vous permettra de tester vos connaissances dans le domaine de la transition énergétique dans les zones rurales. Sur la base de vos résultats, vous obtiendrez des suggestions sur la façon d'aborder nos outils ainsi que des informations supplémentaires et utiles. Pour chaque réponse correcte, vous recevrez 1 à 2 points. À la fin du quiz, sur la base de votre score, vous saurez quel est l'outil le plus adapté pour vous et votre niveau.

### Mode d'emploi

Remplissez ce questionnaire pour tester ce que vous savez de la transition énergétique dans les zones rurales. Pour chaque réponse correcte, vous recevrez 1 ou 2 points. A la fin du quiz, sur la base de votre score, vous saurez quel est l'outil C4ET le plus approprié pour vous.

### Médias

The biomass energy is produced using?

Organic waste, vegetable or animal origin

Large masses of coal

Old appliances

[Page de l'outil](#)



[Présentation vidéo](#)

## CARTE INTERACTIVE

La transition énergétique dans les zones rurales

### •• But de l'outil

Le but de cette carte est de fournir une représentation visuelle de certaines des nombreuses initiatives qui sont menées dans les zones rurales en Europe, et en particulier les six pays du projet C4ET, pour promouvoir le développement durable, la protection de l'environnement, la conservation de l'énergie, les énergies renouvelables, le développement d'une agriculture durable, etc.

### •• Mode d'emploi

Pour chacune des meilleures pratiques, nous fournissons une description et quelques références pour aller plus loin pour ceux qui sont intéressés. Grâce à cet outil, nous souhaitons vous inspirer à agir dans votre vie quotidienne, en utilisant des expériences positives, en reproduisant de bonnes actions et des idées de différents pays de l'UE. Tout le monde peut agir pour construire un avenir plus positif.

### •• Médias



[Page de l'outil](#)



[Présentation vidéo](#)

## VISITE VIRTUELLE « CANTINE D'UVA »

La transition énergétique dans les zones rurales

### •• But de l'outil

Cet outil virtuel vous fera visiter, à l'aide d'explications et illustrations, une bonne pratique pour la transition énergétique dans les zones rurales: la Cantine D'Uva à Larino, Italie et son système innovant pour la conservation du vin basé sur l'énergie géothermique. Notre outil vous amènera à l'intérieur des caves à vin !! Essayez-le et goûtez-le!

### •• Mode d'emploi

Faites défiler la présentation Prezi pour découvrir des modalités innovantes de production et de conservation du vin.

### •• Médias



[Page de l'outil](#)



[Présentation vidéo](#)



# ECONOMIE CIRCULAIRE DANS LES ZONES RURALES

La transition énergétique dans les zones rurales

## But de l'outil

Qu'est-ce que l'économie circulaire? Destiné aux citoyens vivant dans les zones rurales et/ou ceux intéressés à en savoir plus, ce puzzle vous fera découvrir les avantages de l'économie circulaire, comment il fonctionne et comment cela s'applique en zones rurales. L'économie circulaire représente une alternative fondamentale au modèle économique linéaire «extraire-produire-consommer-jeter» qui prédomine actuellement. Ce modèle linéaire est basé sur l'hypothèse que les ressources naturelles sont disponibles, abondantes, faciles à trouver et peu coûteuses, mais elles ne sont pas durables et le monde se rapproche chaque jour un peu plus de ses limites.

## Mode d'emploi

Cliquez sur «Démarrer» pour commencer à jouer au puzzle. Déplacez les pièces avec la souris ou le clavier.

## Médias



[Page de l'outil](#)



[Présentation vidéo](#)

## INNOVATIONS DANS LES ZONES RURALES

La transition énergétique dans les zones rurales

### But de l'outil

Le présent e-book, consacré au thème de la transition énergétique dans les zones rurales, a pour objectif spécifique de sensibiliser les citoyens aux actions innovantes rurales « faites maison » pour les citoyens. Avec cet e-book, nous souhaitons fournir un guide pratique de certaines bonnes pratiques existantes ainsi que des technologies innovantes qui ont été développées en Italie, en particulier dans la région de Molise et en Campanie, qui peuvent être reproduites partout dans les zones rurales d'Europe.

Il vise donc à rassembler et organiser la documentation sur le changement climatique, les politiques contrastées et favorisant la durabilité, et la transition énergétique.

### Mode d'emploi

L'e-book est structuré comme suit: la première partie consiste en une discussion générale sur la question de la durabilité, basée sur les données les plus récentes et un examen de la législation nationale dans le domaine de la transition énergétique. La seconde partie sera consacrée aux projets et aux technologies de conversion d'énergie dans l'agriculture.

Le document est téléchargeable ou peut être lu en ligne.

### Médias



[Page de l'outil](#)



[Présentation vidéo](#)

## PENSEZ VERT, JOUEZ VERT!

Inciter les entreprises à adopter des politiques respectueuses de l'environnement

### But de l'outil

Le jeu de société "Think green play green" est un outil conçu pour les citoyens qui aiment jouer et réfléchir en même temps. Il est dirigé par un maître de jeu qui pose des questions ou attribue des tâches aux joueurs sur des sujets intéressants tels que «comment diriger une entreprise verte», «comment gérer les problèmes de protection des consommateurs», «comment être efficace sur votre lieu de travail», etc. Dans le jeu, les employés peuvent réfléchir sur les changements environnementaux et être plus conscients de ces thématiques pendant leur travail et leur utilisation des équipements de travail. De plus, ils peuvent inciter les dirigeants de l'entreprise à agir de manière plus écologique. Cet outil prouve que parfois de petits changements peuvent signifier de grandes étapes.

### Mode d'emploi

**L'équipement comprend:** Un maître de jeu, qui dirige le jeu et gère son déroulé, un plateau à imprimer (format: A3, 200g), des pions, un dé, la règle du jeu

**Préparation:** Placez le plateau sur une table et placez les pions sur le plateau. Choisissez le groupe cible (niveau débutant ou niveau avancé).

**The game:** Le joueur le plus âgé joue en premier. Jetez un dé et avancez. Le maître du jeu lit l'événement correspondant (à partir de la règle du jeu). Le prochain joueur est celui qui est à sa droite.

Il y a des "cases à questions" sur le plateau, où le joueur reçoit une question du maître de jeu de la "base de données de questions" (le maître de jeu choisit la question). Si le joueur donne une mauvaise réponse, il doit revenir à la case précédente.

Le gagnant est celui qui traverse en premier sur la ligne d'arrivée.

### Médias



[Page de l'outil](#)



[Présentation vidéo](#)

## SOYEZ UN AGENT VERT !

Inciter les entreprises à adopter des politiques respectueuses de l'environnement

### But de l'outil

Cette «affiche» a été conçue pour les entreprises désireuses d'engager et de sensibiliser leurs employés à des problèmes énergétiques concrets. L'objectif est de sensibiliser les employés aux mesures d'économie d'énergie applicables dans l'environnement de travail. Avec cette affiche, les employés peuvent s'attacher à rendre leur lieu de travail plus écologique à travers des conseils et solutions de base.

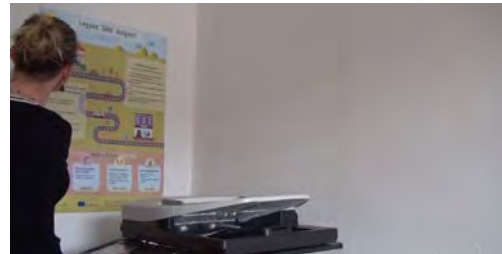
### Mode d'emploi

Nous recommandons de placer l'affiche en de manière visible afin que les employés puissent la regarder et commencer à réfléchir aux problèmes soulevés. L'affiche peut également être utilisée lors de formations internes ainsi que lors de réunions liées à des questions de développement durable. L'affiche est imprimable et également utilisable dans des présentations électroniques.

### Médias



[Page de l'outil](#)



[Présentation vidéo](#)

## RENOVER VOTRE ENTREPRISE A TRAVERS L'INNOVATION

Inciter les entreprises à adopter des politiques respectueuses de l'environnement

### But de l'outil

Cet e-book porte sur «Comment les citoyens peuvent-ils influencer les entreprises à adopter des politiques plus respectueuses de l'environnement? - Questions liées à l'innovation». Il fournit aux citoyens - en tant qu'employés - des informations pertinentes pour le développement de solutions techniques, organisationnelles et sociales visant la réduction des consommations d'énergie et des émissions de gaz à effet de serre. Le but de l'e-book est de sensibiliser et de donner un aperçu général des processus d'innovation, de la conception à la mise en œuvre. Le lecteur y trouvera une description utile de la manière dont les problèmes liés à l'innovation peuvent influencer la compétitivité de l'entreprise.

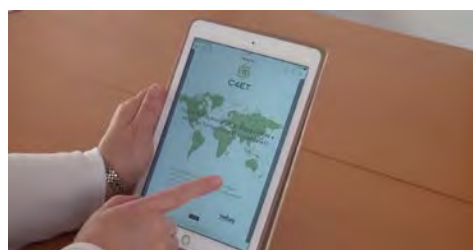
### Mode d'emploi

Ce livre électronique est consultable en ligne et téléchargeable. Son contenu est axé pour un environnement professionnel.

### Médias



[Page de l'outil](#)



[Présentation vidéo](#)

## PREMIERS PAS!

Inciter les entreprises à adopter des politiques respectueuses de l'environnement

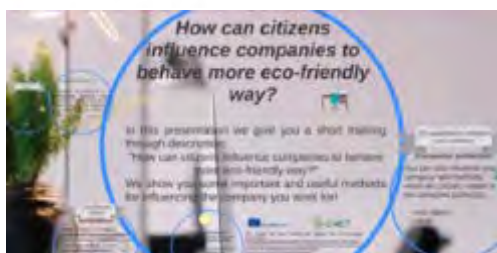
### But de l'outil

Cette présentation interactive prezi fournit une brève introduction à des questions importantes liées à la RSE, à l'innovation et à la protection des consommateurs. Elle est conçue pour les entreprises qui sont prêtes à s'engager dans ces politiques, mais ne savent pas exactement comment mettre leur volonté en pratique. Des questions pratiques et des points forts permettront aux lecteurs de réfléchir aux opportunités d'actions environnementales dans leur travail quotidien.

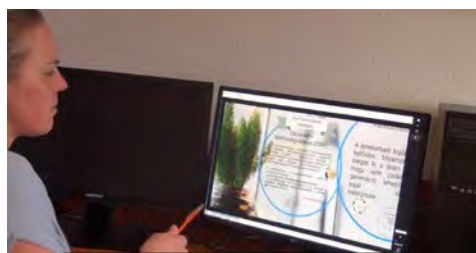
### Mode d'emploi

Cet outil est composé de deux parties. La RSE et le développement durable font l'objet de la première partie, et l'innovation et la protection du consommateur de la seconde partie. Pour commencer, veuillez cliquer sur le bouton jouer. Cette vidéo prezi vous parle, utilisez votre haut-parleur!

### Médias



[Page de l'outil](#)



[Présentation vidéo](#)

## ARBRE DE LA DECISION

Inciter les entreprises à adopter des politiques respectueuses de l'environnement

### But de l'outil

L'arbre de la décision est un jeu interactif en ligne dans lequel on vous demandera de répondre à des situations spécifiques qui pourraient arriver sur votre lieu de travail. Les réponses que vous apporterez dépendent beaucoup de vos motivations, de ce que vous pensez et du rôle que vous voulez jouer dans chaque situation. Les situations décrites sont en lien avec la transition énergétique et présentent également des méthodes collaboratives à développer avec vos collègues... pour être du côté des gagnants.

### Mode d'emploi

Toutes les pages décrivent une situation spécifique et le joueur a le choix entre 3 à 4 possibilités. La situation suivante et les possibilités associées dépendent de vos choix précédents. Le joueur peut ainsi jouer de manière répétée à ce jeu. Cela vous prendra de 10 à 15 minutes. Pour commencer, cliquez sur le bouton "jouer"

### Médias



[Page de l'outil](#)



[Présentation vidéo](#)